



SEA GARDENS NERJA PEV1945



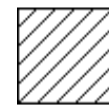
281 m²



3 Dormitorios



3 Baños



386 m² parcela/terreno

1.050.000 €

Sea Gardens Nerja PEV1945

INMOBILIARIA PLAZA ESTATES

Plaza de España 9

29780 Nerja (Malaga)

Phone: +34 952 524 191

nerja@plazaestates.es · Web: plazaestates.es



DETALLES DE LA PROPIEDAD

Construido	281 m ²
Dormitorios	3 Dormitorios
Baños	3 Baños
Tamaño de la parcela/terreno	386 m ²
Terraza	67 m ²

Sea Gardens Nerja PEV1945

INMOBILIARIA PLAZA ESTATES

Plaza de España 9

29780 Nerja (Malaga)

Phone: +34 952 524 191

nerja@plazaestates.es · Web: plazaestates.es



DESCRIPCIÓN DE PROPIEDAD

[vc_row][vc_column][vc_column_text]Plaza Estates les ofrece Sea Gardens, la nueva promoción en venta para una exclusiva urbanización de Nerja en la zona de urbanización Chimeneas.

Casa 1.3

La villa está diseñada con líneas modernas y limpias para aprovechar la luz y el espacio para la familia y los amigos.

Máxima calidad en todos los detalles son ofrecidas en esta exclusiva promoción Sea Gardens, ventanas frontales de suelo a techo, doble acristalamiento, calefacción por suelo radiante y aire acondicionado.

La villa dispone de aparcamiento para 2 coches.

Entrarás en el luminoso salón-comedor y en la cocina con vistas a la terraza y piscina privada. En este nivel hay un dormitorio de invitados y un baño en la parte trasera.

Arriba hay 2 dormitorios, uno de ellos con un baño en suite. Ambos dormitorios tienen acceso directo a la espaciosa terraza. También hay un baño familiar en

Sea Gardens Nerja PEV1945

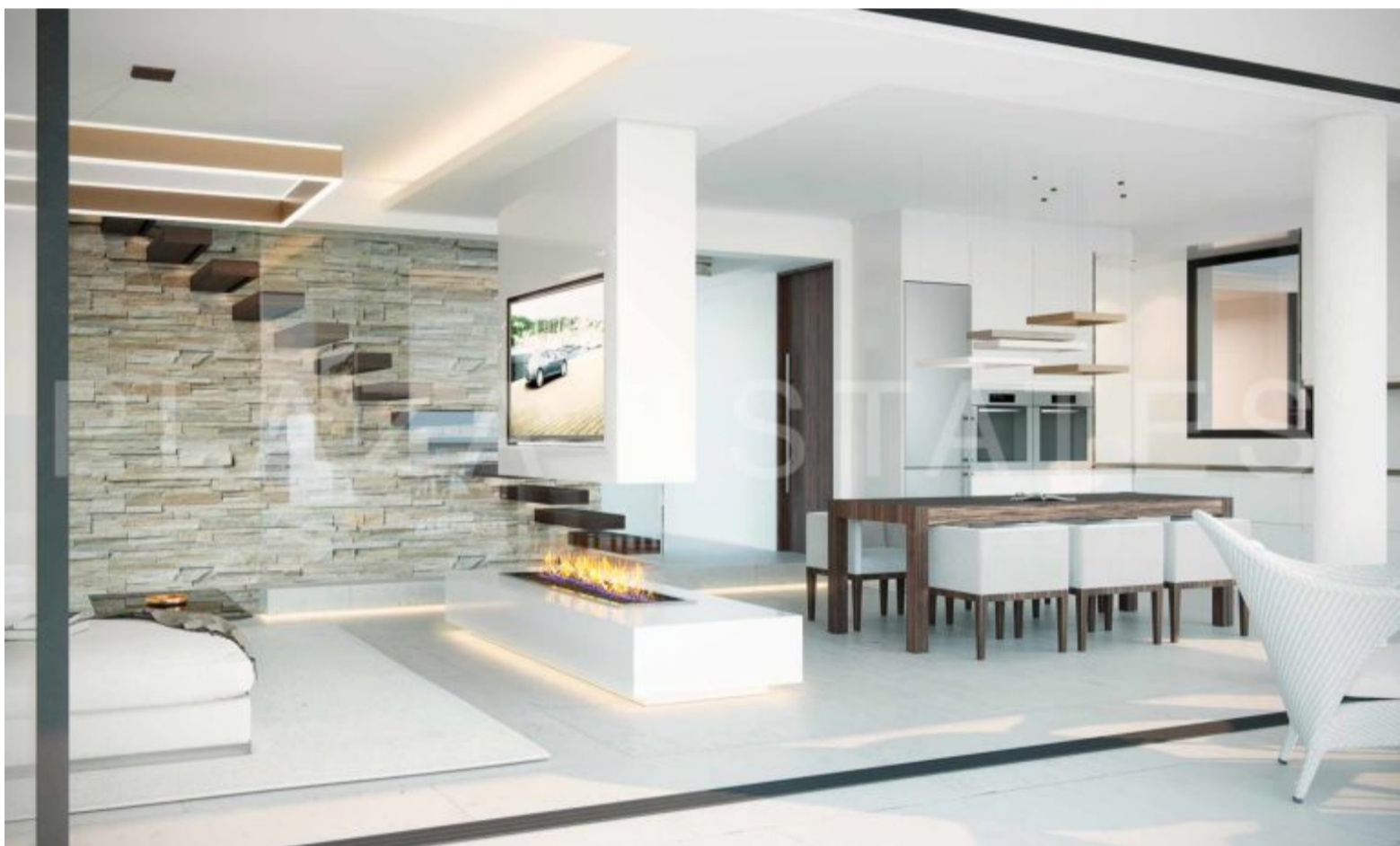
INMOBILIARIA PLAZA ESTATES

Plaza de España 9

29780 Nerja (Malaga)

Phone: +34 952 524 191

nerja@plazaestates.es · Web: plazaestates.es



Sea Gardens Nerja PEV1945

INMOBILIARIA PLAZA ESTATES

Plaza de España 9

29780 Nerja (Malaga)

Phone: +34 952 524 191

nerja@plazaestates.es · Web: plazaestates.es

SEA GARDENS NERJA 1.3

-SUP. PARCELA: 385.97 m²

PLANTA BAJA
Superficie construida: 99.50 m²

CUADRO DE SUPERFICIES DE LAS VIVIENDAS 1.3:				
	DEPENDENCIA	SUP. UTL.	SUP. CONSTR.	PORCHE CUBIERTO
P. SOTANO	ESCALERA	8.40 m ²		
	TRASTERO	28.60 m ²		
	INSTALACIONES	12.90 m ²		
	ARMARIO	2.90 m ²		
	LAVADERO	17.70 m ²		
	TOTAL SOTANO:	79.50 m²	83.10 m²	
PLANTA BAJA	ENTRADA	15.40 m ²		
	DISTRIBUIDOR	1.30 m ²		
	BAÑO 3	3.80 m ²		
	DORMITORIO 3	12.30 m ²		
	SALÓN-COMEDOR-COCINA	57.30 m ²		
	TOTAL P. B.	84.90 m²	96.50 m²	37.00 m²
PLANTA 1ª	ESCALERA	7.98 m ²		
	DORMITORIO PRINCIPAL	20.50 m ²		
	BAÑO 1	4.10 m ²		
	DORMITORIO 2	12.30 m ²		
	BAÑO 2	3.70 m ²		
	TOTAL P. 1ª	48.50 m²	51.00 m²	
SUPERFICIES TOTALES		212.90 m²	244.50 m²	37.00 m²
SUPERFICIE CONSTRUIDA TOTAL		281.50 m²		

INMOBILIARIA PLAZA ESTATES
Plaza de España 9 - 29780 Nerja
Malaga - Spain
web: plazaestates.es · email: nerja@plazaestates.es
Tel. +34 952 524 191



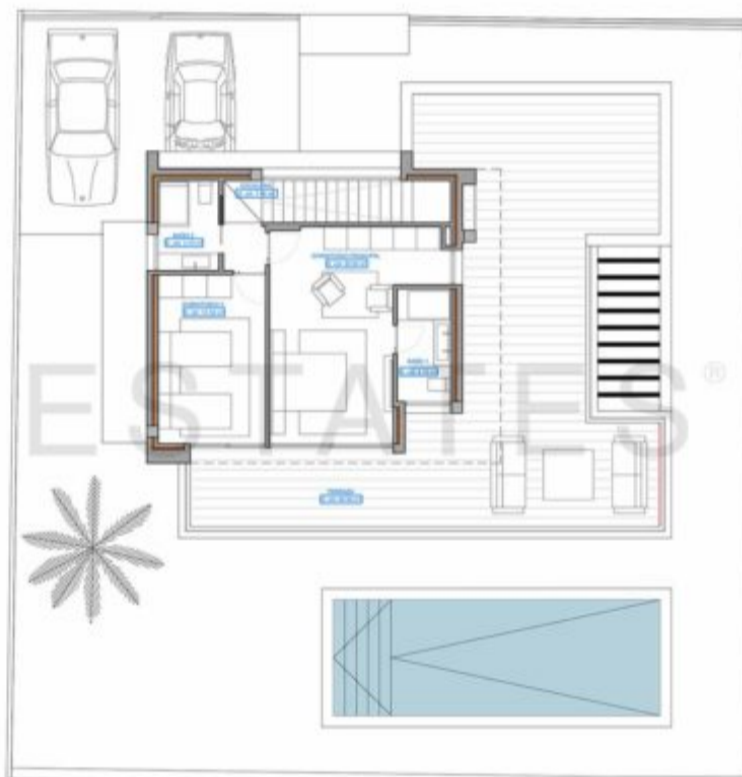
SEA GARDENS NERJA 1.3

-SUP. PARCELA: 385.97 m²

PLANTA PRIMERA
Superficie construida: 51.90 m²

CUADRO DE SUPERFICIES DE LAS VIVIENDAS 1.3:				
	DEPENDENCIA	SUP. UTL.	SUP. CONSTR.	PORCHE CUBIERTO
P. SOTANO	ESCALERA	8.40 m ²		
	TRASTERO	28.60 m ²		
	INSTALACIONES	12.90 m ²		
	ARMARIO	2.90 m ²		
	LAVADERO	17.70 m ²		
	TOTAL SOTANO:	79.50 m²	83.10 m²	
PLANTA BAJA	ENTRADA	15.40 m ²		
	DISTRIBUIDOR	1.30 m ²		
	BAÑO 3	3.80 m ²		
	DORMITORIO 3	12.30 m ²		
	SALÓN-COMEDOR-COCINA	57.30 m ²		
	TOTAL P. B.	84.90 m²	96.50 m²	37.00 m²
PLANTA 1ª	ESCALERA	7.98 m ²		
	DORMITORIO PRINCIPAL	20.50 m ²		
	BAÑO 1	4.10 m ²		
	DORMITORIO 2	12.30 m ²		
	BAÑO 2	3.70 m ²		
	TOTAL P. 1ª	48.50 m²	51.00 m²	
SUPERFICIES TOTALES		212.90 m²	244.50 m²	37.00 m²
SUPERFICIE CONSTRUIDA TOTAL		281.50 m²		

INMOBILIARIA PLAZA ESTATES
Plaza de España 9 - 29780 Nerja
Malaga - Spain
web: plazaestates.es · email: nerja@plazaestates.es
Tel. +34 952 524 191



SEA GARDENS NERJA 1.3

-SUP. PARCELA: 385.97 m²

PLANTA SÓTANO
Superficie construida: 83.10 m²

CUADRO DE SUPERFICIES DE LAS VIVIENDAS 1.3:				
	DEPENDENCIA	SUP. UTIL.	SUP. CONSTR.	PORCHE CUBIERTO
P. SÓTANO	ESCALERA	8.40 m ²		
	TRASTERO	28.60 m ²		
	INSTALACIONES	12.90 m ²		
	ARMARIO	2.90 m ²		
	LAVADERO	17.70 m ²		
	TOTAL SÓTANO:	79.50 m²	83.10 m²	
PLANTA BAJA	ENTRADA	18.40 m ²		
	DISTRIBUIDOR	1.30 m ²		
	BAÑO 3	3.60 m ²		
	DORMITORIO 3	12.30 m ²		
	SALÓN-COMEDOR-COCINA	57.30 m ²		
	TOTAL P. B.	84.90 m²	96.50 m²	37.00 m²
PLANTA 1ª	ESCALERA	7.98 m ²		
	DORMITORIO PRINCIPAL	20.50 m ²		
	BAÑO 1	4.10 m ²		
	DORMITORIO 2	12.30 m ²		
	BAÑO 2	3.70 m ²		
	TOTAL P. 1ª:	48.50 m²	51.00 m²	
SUPERFICIES TOTALES		212.90 m²	244.50 m²	37.00 m²
SUPERFICIE CONSTRUIDA TOTAL			281.50 m²	

INMOBILIARIA PLAZA ESTATES
Plaza de España 9 · 29780 Nerja
Malaga · Spain
web: plazaestates.es · email: nerja@plazaestates.es
Tel. +34 952 524 191

