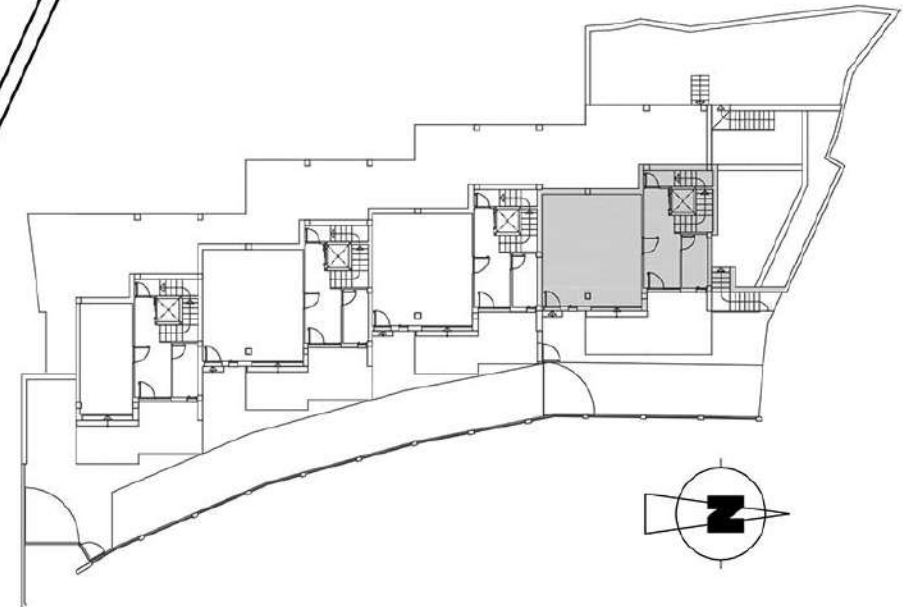


PLANTA SEMISÓTANO



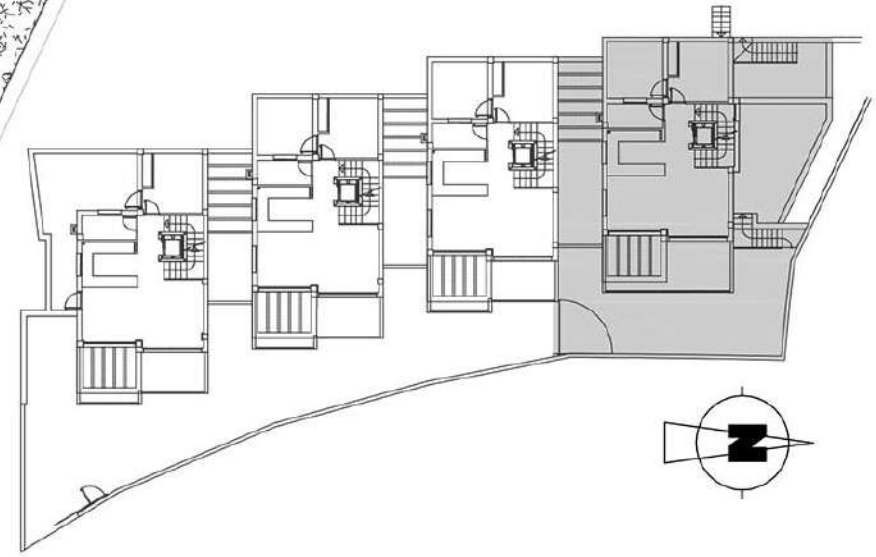
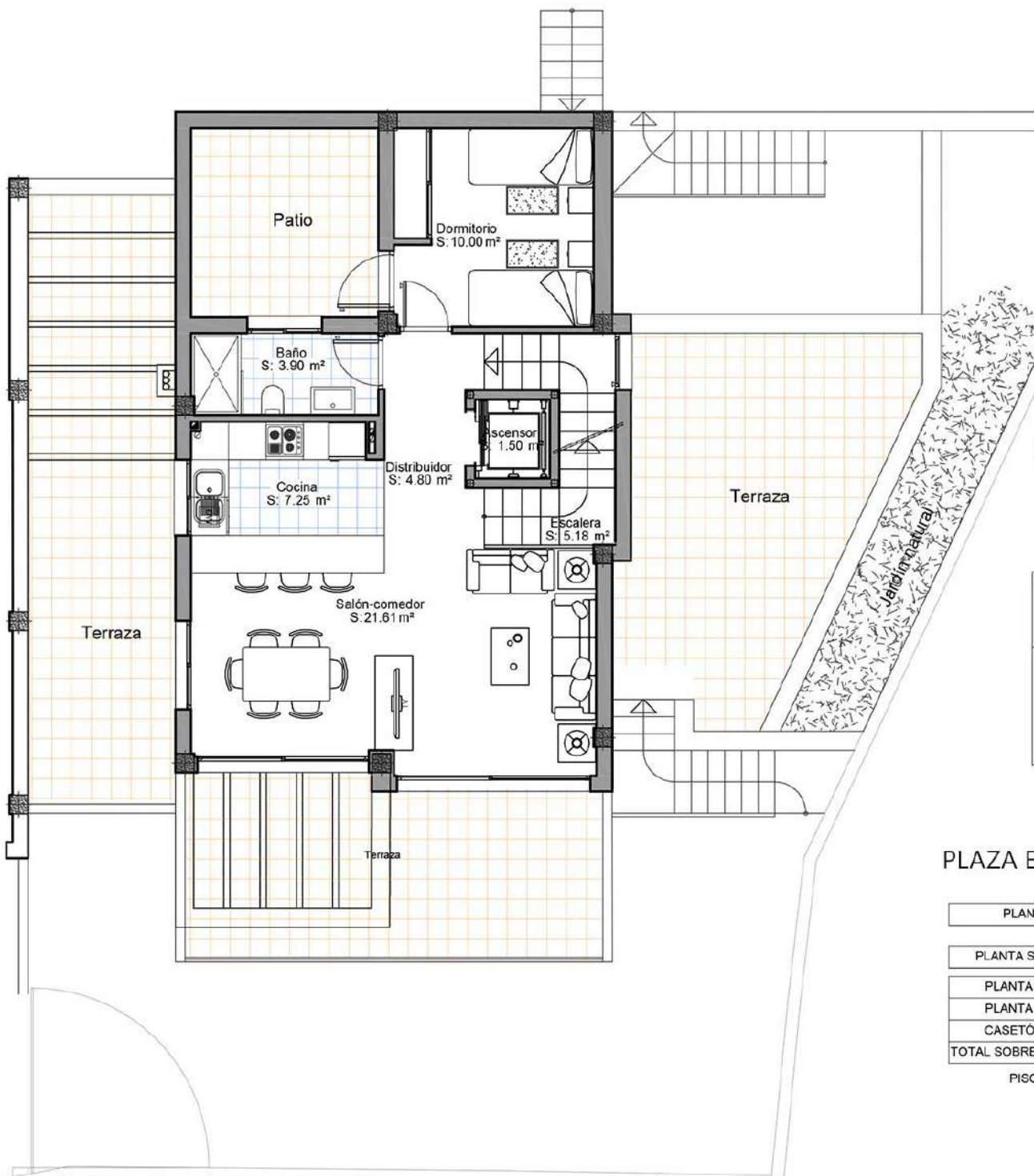
PLAZA ESTATES Ref. PEV2049

PLANTA	SUPERFICIE ÚTIL	Sup. cerrada cubierta computa 100%	Sup.abierta cubierta computa 50%	Sup.abierta cubierta computa 100%	SUPERFICIE CONSTRUIDA
PLANTA SÓTANO	56.89 M2	65.45 M2	-----	3.55 M2	69.00 M2
PLANTA BAJA	54.07 M2	64.72 M2	-----	-----	64.72 M2
PLANTA ALTA	49.06 M2	62.32 M2	-----	-----	62.32 M2
CASETÓN	6.71 M2	7.42 M2	1.76	-----	9.18 M2
TOTAL SOBRE RASANTE	109.84 M2	134.46 M2	1.76	-----	136.22 M2

PISCINA.- Lámina de agua: 9.90 m2

VIVIENDA 4

ESCALA 1/100



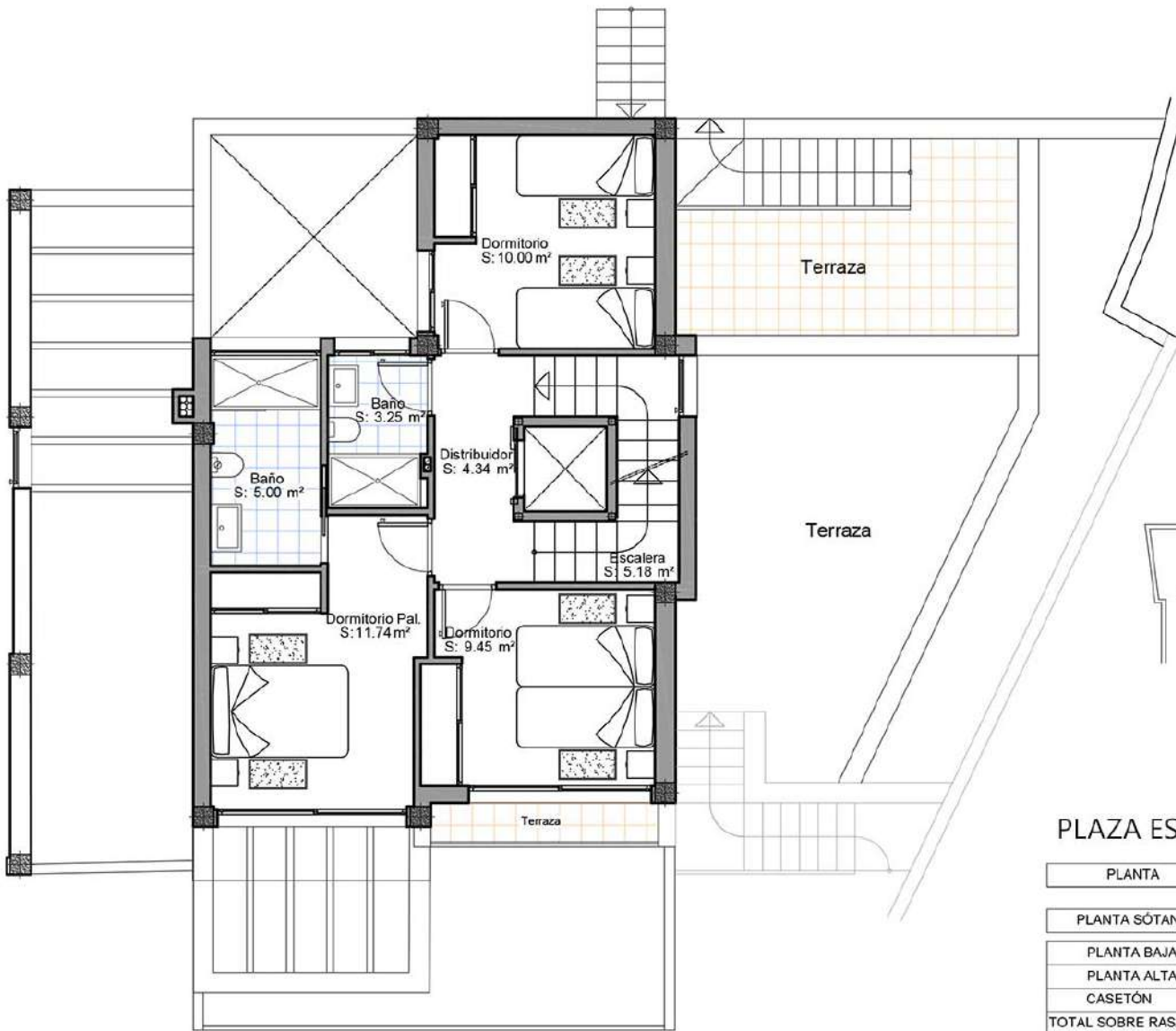
PLAZA ESTATES Ref. PEV2049

PLANTA	SUPERFICIE ÚTIL	Sup. cerrada cubierta computa 100%	Sup. abierta cubierta computa 50%	Sup. abierta cubierta computa 100%	SUPERFICIE CONSTRUIDA
PLANTA SÓTANO	56.89 M2	65.45 M2	-----	3.55 M2	69.00 M2
PLANTA BAJA	54.07 M2	64.72 M2	-----	-----	64.72 M2
PLANTA ALTA	49.06 M2	62.32 M2	-----	-----	62.32 M2
CASETÓN	6.71 M2	7.42 M2	1.76	-----	9.18 M2
TOTAL SOBRE RASANTE	109.84 M2	134.46 M2	1.76	-----	136.22 M2

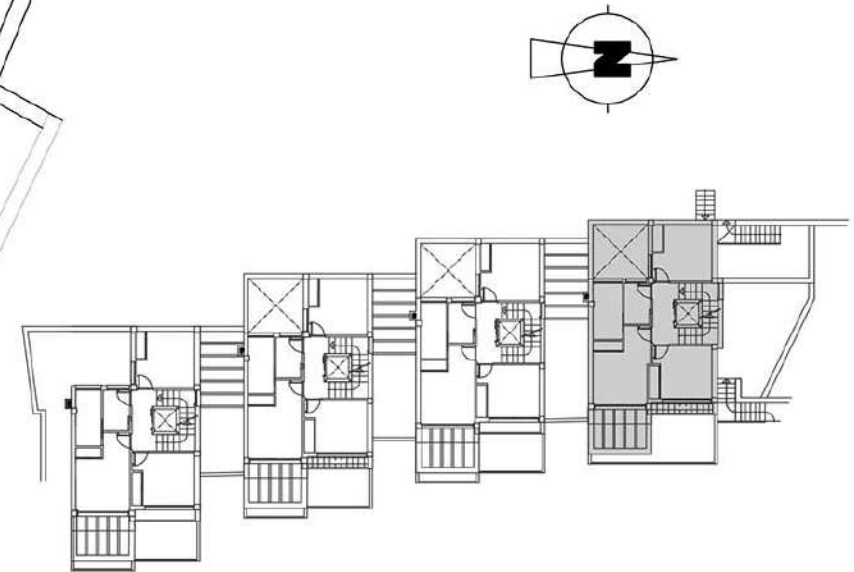
PISCINA.- Lámina de agua: 9.90 m<sup>2</sup>

**VIVIENDA 4**

ESCALA 1/100



PANTA ALTA



## PLAZA ESTATES Ref. PEV2049

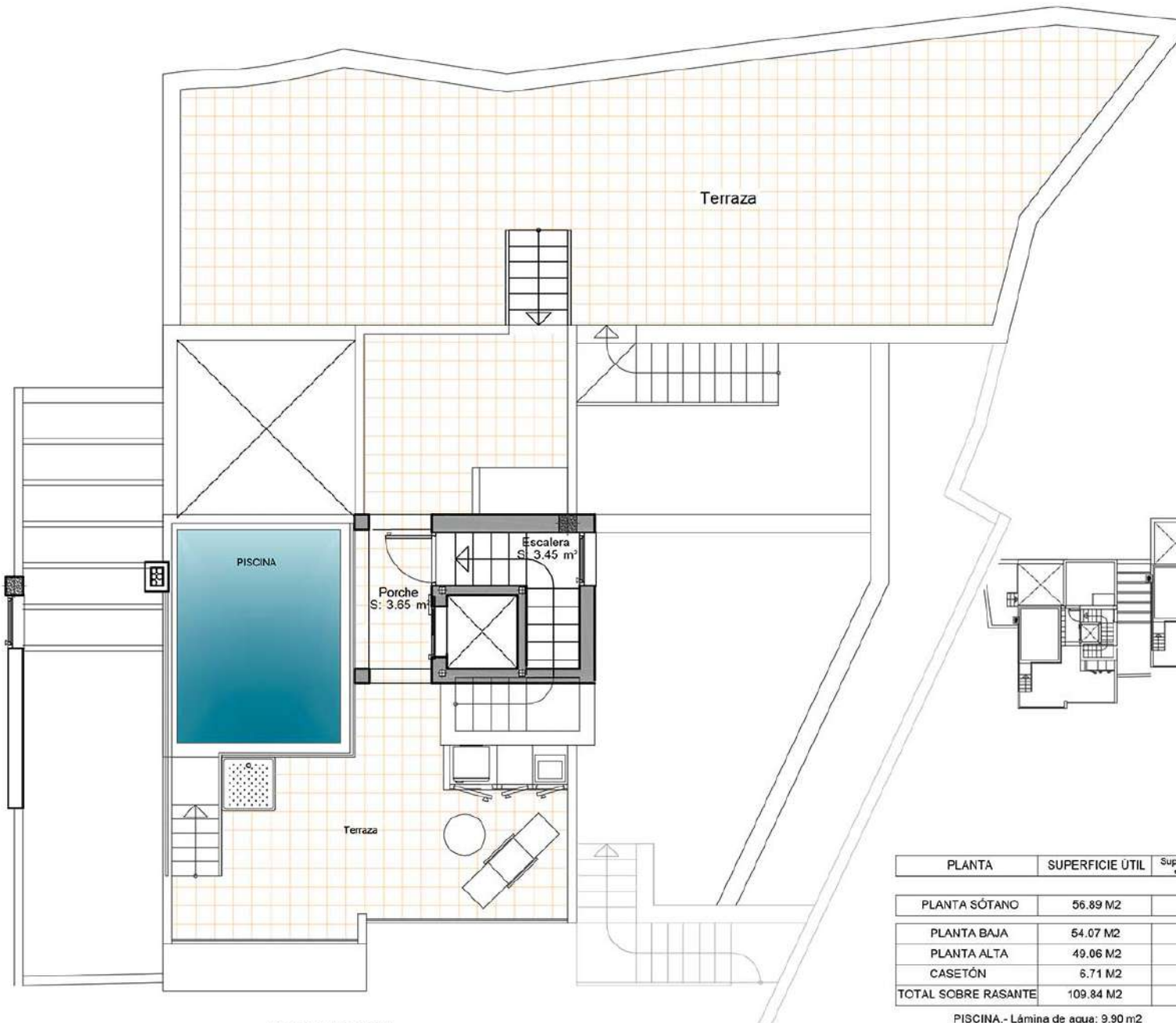
PLANTA	SUPERFICIE ÚTIL	Sup. cerrada cubierta computa 100%	Sup. abierta cubierta computa 50%	Sup. abierta cubierta computa 100%	SUPERFICIE CONSTRUIDA
PLANTA SÓTANO	56.89 M2	65.45 M2	-----	3.55 M2	69.00 M2
PLANTA BAJA	54.07 M2	64.72 M2	-----	-----	64.72 M2
PLANTA ALTA	49.06 M2	62.32 M2	-----	-----	62.32 M2
CASETÓN	6.71 M2	7.42 M2	1.76	-----	9.18 M2
TOTAL SOBRE RASANTE	109.84 M2	134.46 M2	1.76	-----	136.22 M2

PISCINA.- Lámina de agua: 9.90 m2

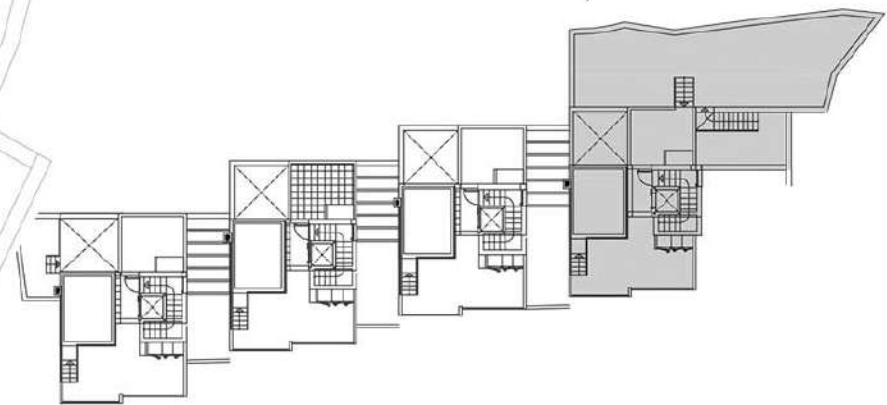
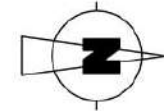
## VIVIENDA 4

ESCALA 1/100

Plaza de España 9  
 Nerja - Málaga  
 +34 952 524 191  
 nerja@plazaestates.es



CUBIERTA



PLANTA	SUPERFICIE ÚTIL	Sup. terraza cubierta compute 100%	Sup. abierta cubierta compute 50%	Sup. abierta cubierta compute 100%	SUPERFICIE CONSTRUIDA
PLANTA SÓTANO	56.89 M2	65.45 M2	-----	3.55 M2	69.00 M2
PLANTA BAJA	54.07 M2	64.72 M2	-----	-----	64.72 M2
PLANTA ALTA	49.06 M2	62.32 M2	-----	-----	62.32 M2
CASETÓN	6.71 M2	7.42 M2	1.76	-----	9.18 M2
TOTAL SOBRE RASANTE	109.84 M2	134.46 M2	1.76	-----	136.22 M2

PISCINA.- Lámina de agua: 9.90 m2