

PLAZA ESTATES®

PLANTA SEMISÓTANO

PLAZA  ESTATES

SALES & HOLIDAY RENTAL MANAGEMENT

Plaza de España 9  
 Nerja - Málaga  
 +34 952 524 191  
 nerja@plazaestates.es

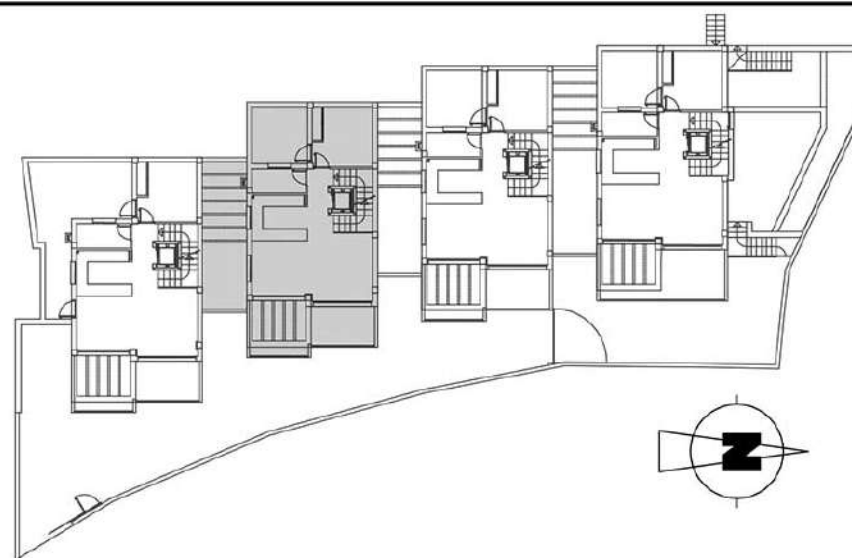
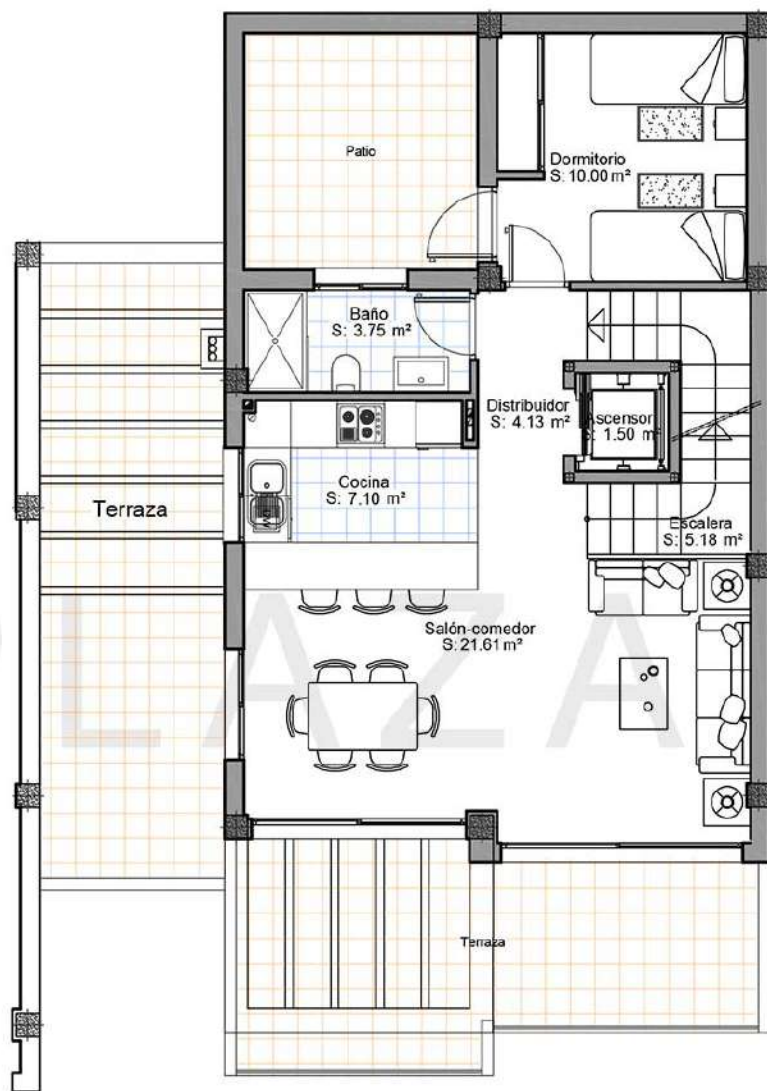
PLAZA ESTATES Ref. PEV2049

PLANTA	SUPERFICIE ÚTIL	Sup. cerrada cubierta computa 100%	Sup.abierta cubierta computa 50%	Sup.abierta cubierta computa 100%	SUPERFICIE CONSTRUIDA
PLANTA SÓTANO	55.97 M2	63.66 M2	-----	3.55 M2	67.21 M2
PLANTA BAJA	53.10 M2	63.55 M2	-----	-----	63.55 M2
PLANTA ALTA	48.00 M2	61.17 M2	-----	-----	61.17 M2
CASETÓN	6.71 M2	7.42 M2	1.76	-----	9.18 M2
TOTAL SOBRE RASANTE	107.81 M2	132.14 M2	1.76	-----	133.90 M2

PISCINA.- Lámina de agua: 9.36 m2

VIVIENDA 2

ESCALA 1/100



PLANTA BAJA

PLAZA ESTATES

SALES & HOLIDAY RENTAL MANAGEMENT

Plaza de España 9  
 Nerja - Málaga  
 +34 952 524 191  
 nerja@plazaestates.es

PLAZA ESTATES®

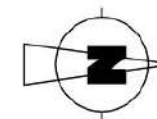
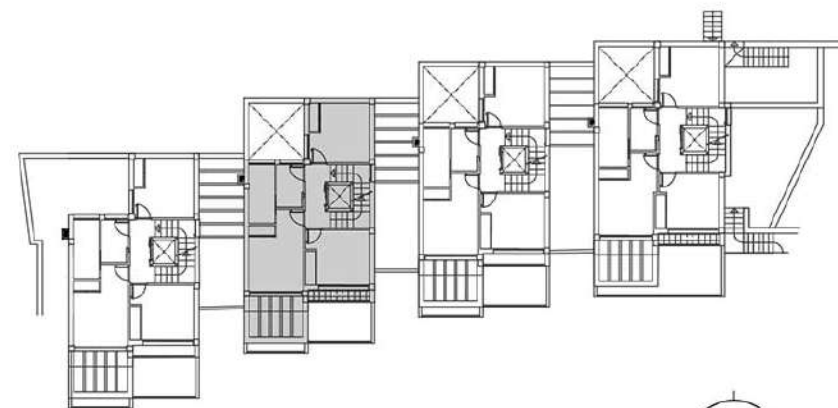
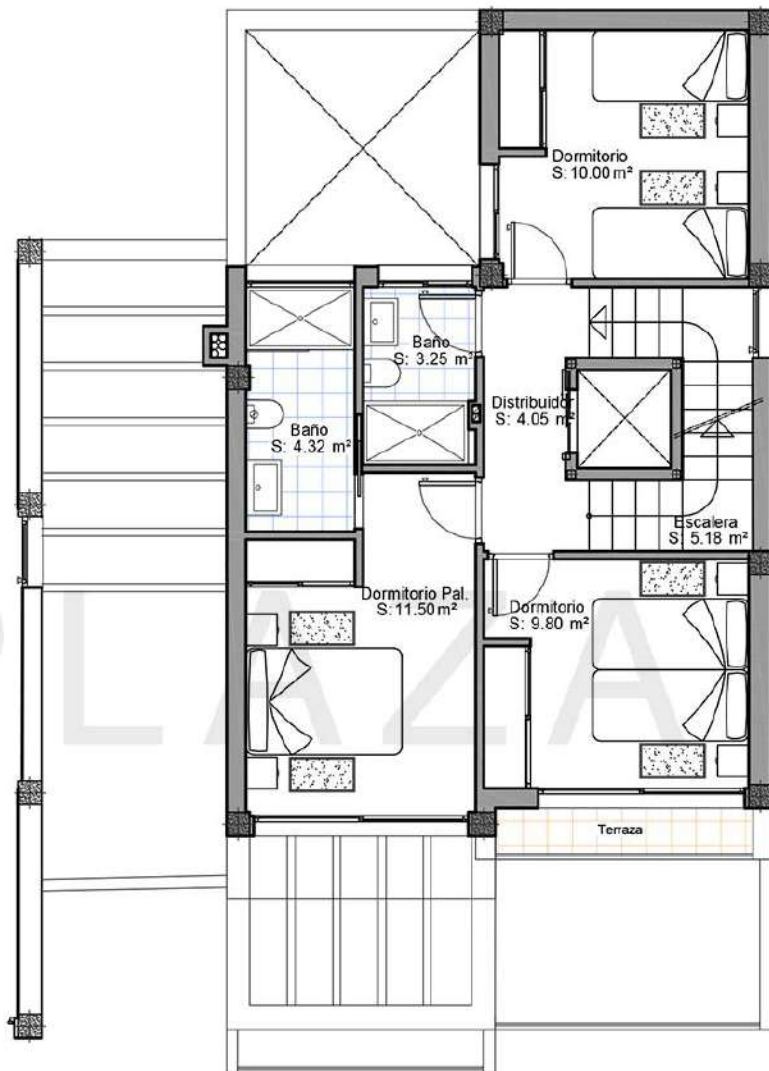
PLAZA ESTATES Ref. PEV2049

PLANTA	SUPERFICIE ÚTIL	Sup. cerrada cubierta computa 100%	Sup. abierta cubierta computa 50%	Sup. abierta cubierta computa 100%	SUPERFICIE CONSTRUIDA
PLANTA SÓTANO	55.97 M2	63.66 M2	-----	3.55 M2	67.21 M2
PLANTA BAJA	53.10 M2	63.55 M2	-----	-----	63.55 M2
PLANTA ALTA	48.00 M2	61.17 M2	-----	-----	61.17 M2
CASETÓN	6.71 M2	7.42 M2	1.76	-----	9.18 M2
TOTAL SOBRE RASANTE	107.81 M2	132.14 M2	1.76	-----	133.90 M2

PISCINA.- Lámina de agua: 9.36 m2

VIVIENDA 2

ESCALA 1/100



PANTA ALTA

PLAZA  ESTATES

SALES & HOLIDAY RENTAL MANAGEMENT

Plaza de España 9  
Nerja - Málaga  
+34 952 524 191  
nerja@plazaestates.es

PLAZA ESTATES®

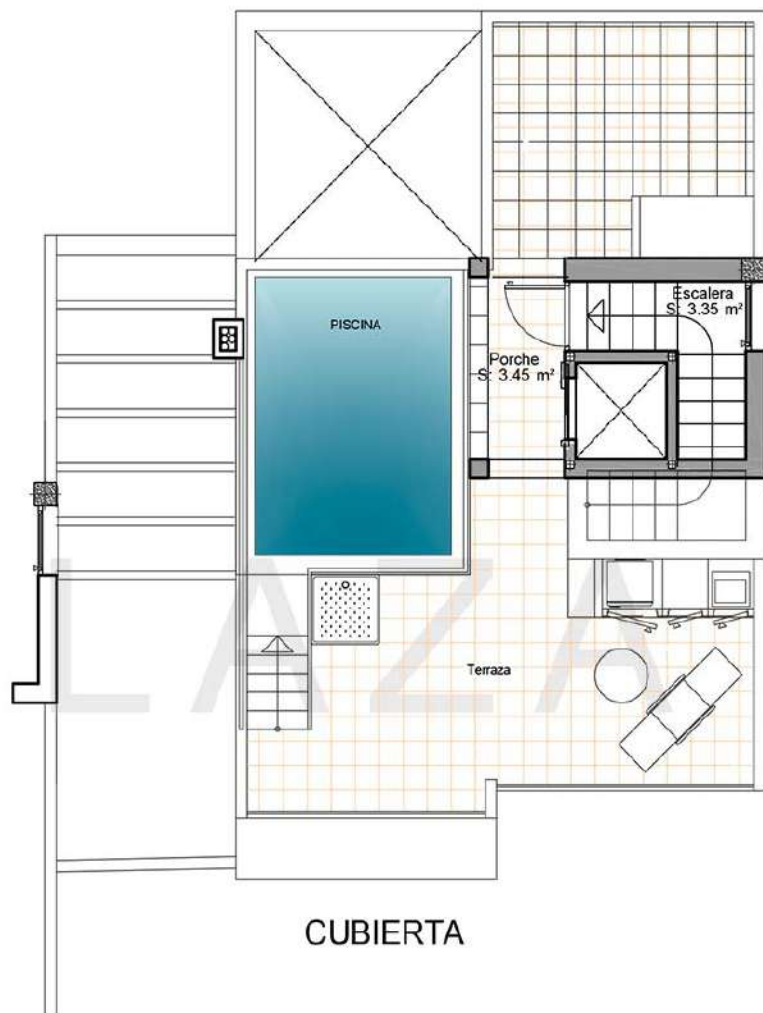
PLAZA ESTATES Ref. PEV2049

PLANTA	SUPERFICIE ÚTIL	Sup. cerrada cubierta computa 100%	Sup. abierta cubierta computa 50%	Sup. abierta cubierta computa 100%	SUPERFICIE CONSTRUIDA
PLANTA SÓTANO	55.97 M2	63.66 M2	-----	3.55 M2	67.21 M2
PLANTA BAJA	53.10 M2	63.55 M2	-----	-----	63.55 M2
PLANTA ALTA	48.00 M2	61.17 M2	-----	-----	61.17 M2
CASETÓN	6.71 M2	7.42 M2	1.76	-----	9.18 M2
TOTAL SOBRE RASANTE	107.81 M2	132.14 M2	1.76	-----	133.90 M2

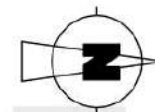
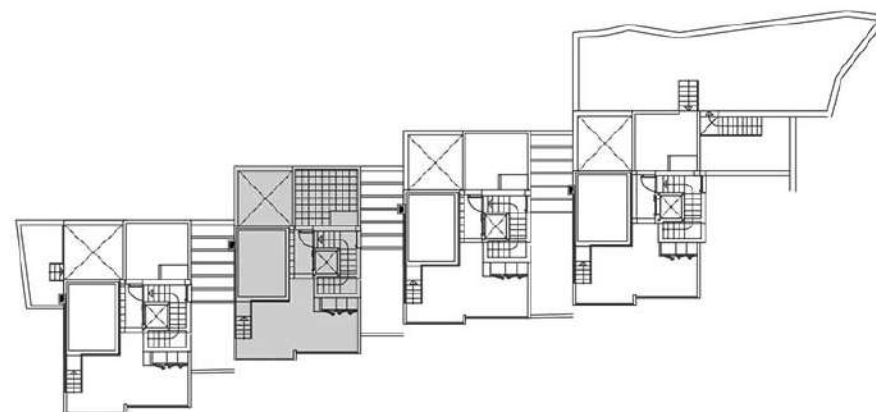
PISCINA.- Lámina de agua: 9.36 m2

VIVIENDA 2

ESCALA 1/100



CUBIERTA



PLAZA ESTATES®

PLAZA  ESTATES

SALES & HOLIDAY RENTAL MANAGEMENT

Plaza de España 9  
 Nerja - Málaga  
 +34 952 524 191  
 nerja@plazaestates.es

PLAZA ESTATES Ref. PEV2049

PLANTA	SUPERFICIE ÚTIL	Sup. cerrada cubierta computa 100%	Sup.abierta cubierta computa 50%	Sup.abierta cuberia computa 100%	SUPERFICIE CONSTRUIDA
PLANTA SÓTANO	55.97 M2	63.66 M2	-----	3.55 M2	67.21 M2
PLANTA BAJA	53.10 M2	63.55 M2	-----	-----	63.55 M2
PLANTA ALTA	48.00 M2	61.17 M2	-----	-----	61.17 M2
CASETÓN	6.71 M2	7.42 M2	1.76	-----	9.18 M2
TOTAL SOBRE RASANTE	107.81 M2	132.14 M2	1.76	-----	133.90 M2

PISCINA.- Lámina de agua: 9.36 m2

VIVIENDA 2

ESCALA 1/100