

PLAZA ESTATES®

PLANTA SEMISÓTANO

PLAZA  ESTATES

SALES & HOLIDAY RENTAL MANAGEMENT

Plaza de España 9
 Nerja - Málaga
 +34 952 524 191
 nerja@plazaestates.es

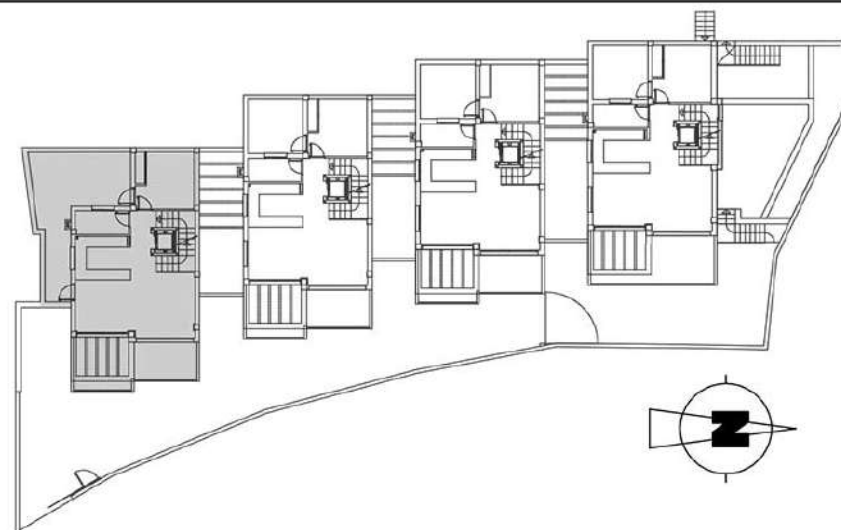
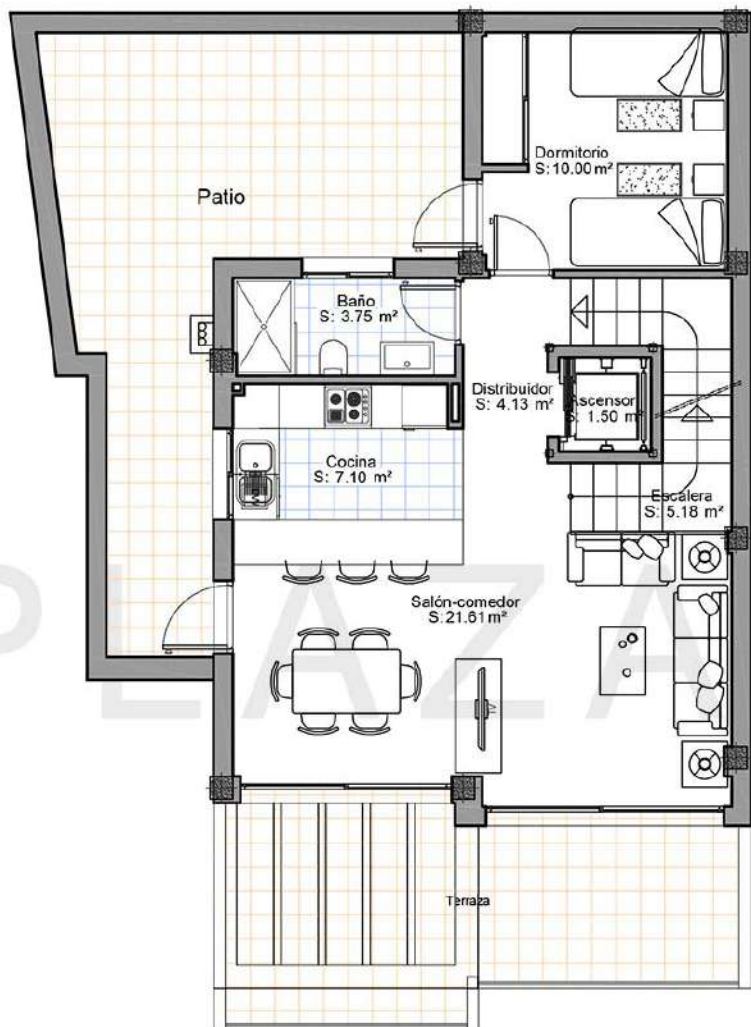
PLAZA ESTATES Ref. PEV2049

PLANTA	SUPERFICIE ÚTIL	Sup. cerrada cubierta compute 100%	Sup.abierta cubierta compute 50%	Sup.abierta cubierta compute 100%	SUPERFICIE CONSTRUIDA
PLANTA SÓTANO	39.86 M2	47.34 M2	-----	3.55 M2	50.89 M2
PLANTA BAJA	53.27 M2	63.74 M2	-----	-----	63.74 M2
PLANTA ALTA	48.10 M2	61.34 M2	-----	-----	61.34 M2
CASETÓN	6.80 M2	7.55 M2	1.79	-----	9.34 M2
TOTAL SOBRE RASANTE	108.17 M2	132.63 M2	1.79	-----	134.42 M2

PISCINA.- Lámina de agua: 9.36 m2

VIVIENDA 1

ESCALA 1/100



PLAZA ESTATES®

PLANTA BAJA
PLAZA ESTATES
 SALES & HOLIDAY RENTAL MANAGEMENT

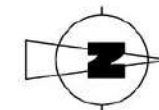
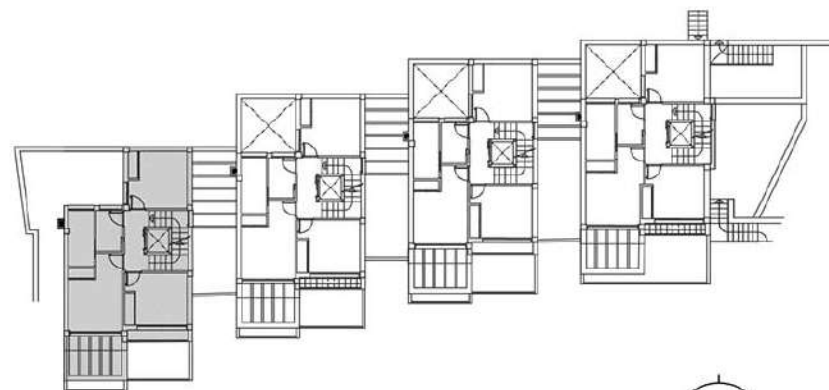
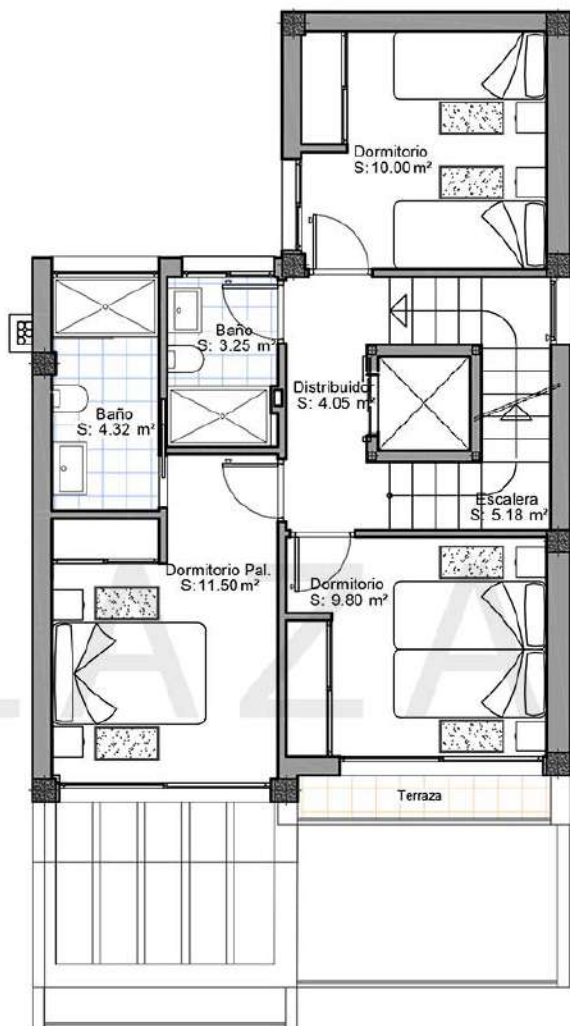
Plaza de España 9
 Nerja - Málaga
 +34 952 524 191
 nerja@plazaestates.es

PLAZA ESTATES Ref. PEV2049

PLANTA	SUPERFICIE ÚTIL	Sup. cerrada cubierta computa 100%	Sup.abierta cubierta computa 50%	Sup.abierta cubierta computa 100%	SUPERFICIE CONSTRUIDA
PLANTA SÓTANO	39.86 M2	47.34 M2	-----	3.55 M2	50.89 M2
PLANTA BAJA	53.27 M2	63.74 M2	-----	-----	63.74 M2
PLANTA ALTA	48.10 M2	61.34 M2	-----	-----	61.34 M2
CASETÓN	6.80 M2	7.55 M2	1.79	-----	9.34 M2
TOTAL SOBRE RASANTE	108.17 M2	132.63 M2	1.79	-----	134.42 M2

PISCINA - Lámina de agua: 9.36 m2

VIVIENDA 1
 ESCALA 1/100



PANTA ALTA
PLAZA ESTATES
 SALES & HOLIDAY RENTAL MANAGEMENT

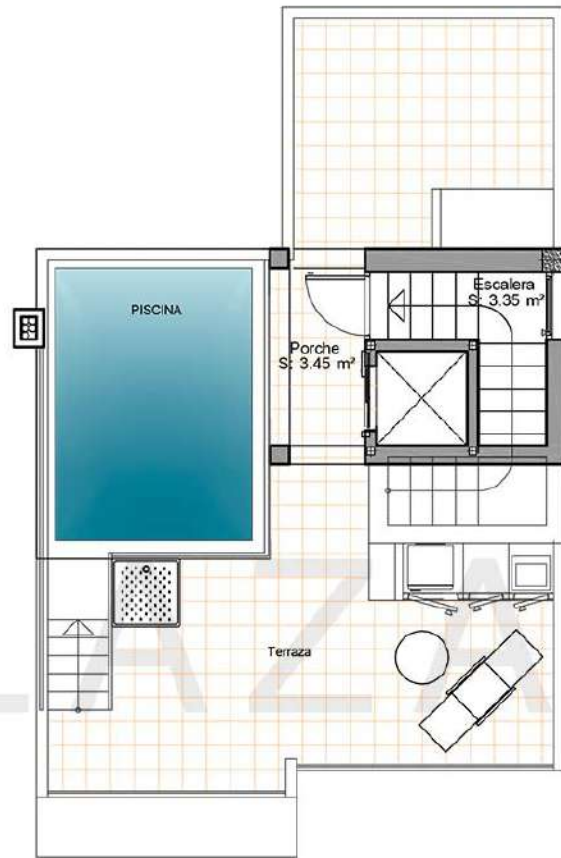
Plaza de España 9
 Nerja - Málaga
 +34 952 524 191
 nerja@plazaestates.es

PLAZA ESTATES Ref. PEV2049

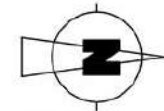
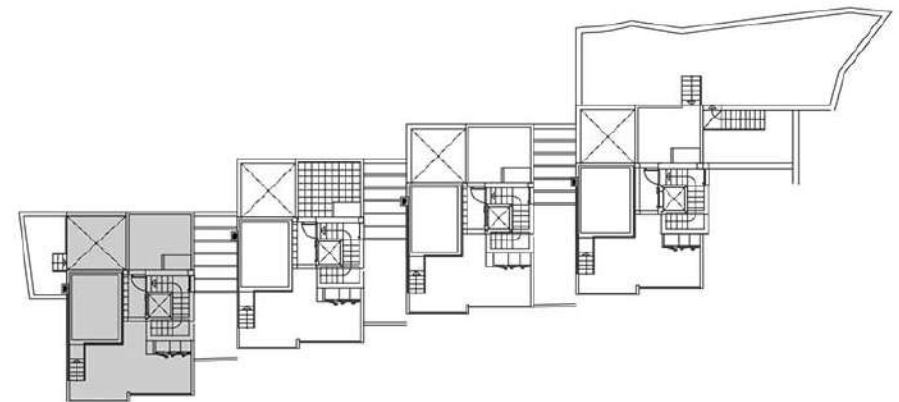
PLANTA	SUPERFICIE ÚTIL	Sup. cerrada cubierta computa 100%	Sup. abierta cubierta computa 50%	Sup. abierta cubierta computa 100%	SUPERFICIE CONSTRUIDA
PLANTA SÓTANO	39.86 M2	47.34 M2	-----	3.55 M2	50.89 M2
PLANTA BAJA	53.27 M2	63.74 M2	-----	-----	63.74 M2
PLANTA ALTA	48.10 M2	61.34 M2	-----	-----	61.34 M2
CASETÓN	6.80 M2	7.55 M2	1.79	-----	9.34 M2
TOTAL SOBRE RASANTE	108.17 M2	132.63 M2	1.79	-----	134.42 M2

PISCINA - Lámina de agua: 9.36 m2

VIVIENDA 1
 ESCALA 1/100



CUBIERTA



PLAZA ESTATES®

PLAZA ESTATES Ref. PEV2049

PLAZA  ESTATES
SALES & HOLIDAY RENTAL MANAGEMENT

Plaza de España 9
Nerja - Málaga
+34 952 524 191
nerja@plazaestates.es

PLANTA	SUPERFICIE ÚTIL	Sup. terraza cubierta compute 100%	Sup. abierta cubierta compute 50%	Sup. abierta cubierta compute 100%	SUPERFICIE CONSTRUIDA
PLANTA SÓTANO	39.86 M2	47.34 M2	-----	3.55 M2	50.89 M2
PLANTA BAJA	53.27 M2	63.74 M2	-----	-----	63.74 M2
PLANTA ALTA	48.10 M2	61.34 M2	-----	-----	61.34 M2
CASETÓN	6.80 M2	7.55 M2	1.79	-----	9.34 M2
TOTAL SOBRE RASANTE	108.17 M2	132.63 M2	1.79	-----	134.42 M2

PISCINA.- Lámina de agua: 9.36 m2

VIVIENDA 1
ESCALA 1/100